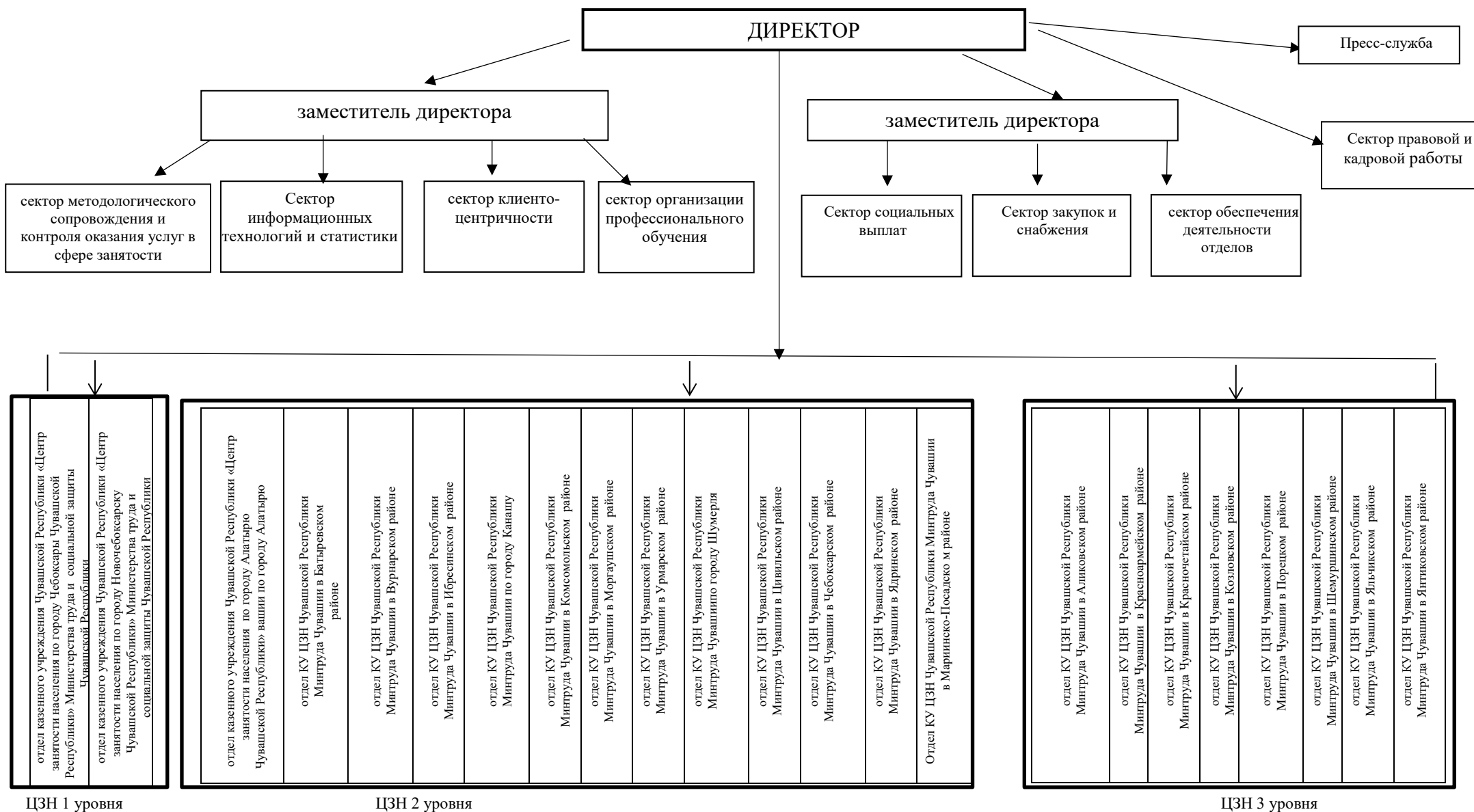


СТРУКТУРА казенного учреждения Чувашской Республики «Центр занятости населения Чувашской Республики» Министерства труда и социальной защиты Чувашской Республики



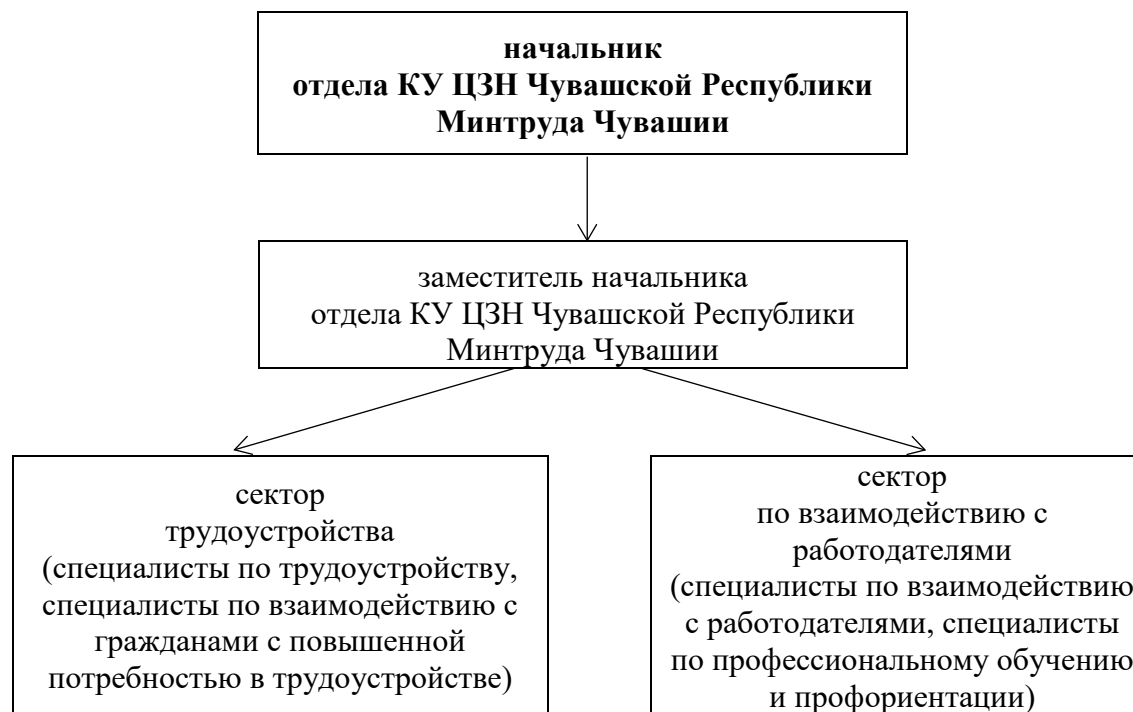
ТИПОВАЯ СТРУКТУРА
территориальных подразделений КУ ЦЗН Чувашской Республики Минтруда Чувашии 1-го уровня
(с численностью населения в трудоспособном возрасте в муниципальном образовании более 100 тыс. человек)
(отдел ЦЗН по городу Чебоксары)



ТИПОВАЯ СТРУКТУРА
территориальных подразделений КУ ЦЗН Чувашской Республики Минтруда Чувашии 1-го уровня
(с численностью населения в трудоспособном возрасте в муниципальном образовании от 50 до 100 тыс. человек)
(отдел ЦЗН по городу Новочебоксарску)



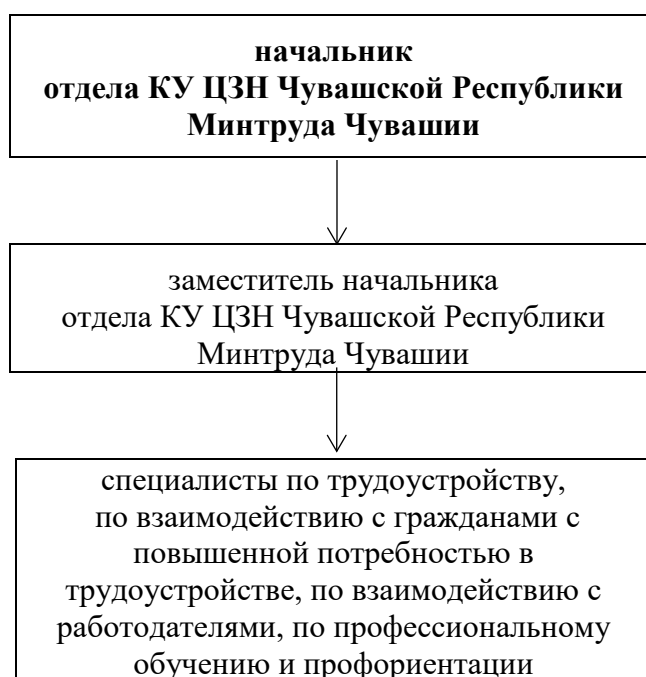
ТИПОВАЯ СТРУКТУРА
территориальных подразделений КУ ЦЗН Чувашской Республики Минтруда Чувашии 2-го уровня
(с численностью населения в трудоспособном возрасте в муниципальном образовании от 40 до 50 тыс. человек)
(отдел ЦЗН по городу Канаш)



**ТИПОВАЯ СТРУКТУРА
территориальных подразделений КУ ЦЗН Чувашской Республики Минтруда
Чувашии 2-го уровня**

(с численностью населения в трудоспособном возрасте в муниципальном образовании от 18 до 40 тыс. человек)

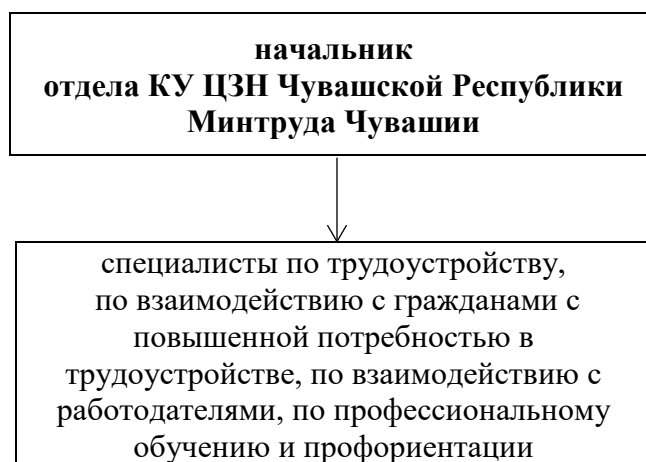
(отдел ЦЗН по городу Алатырь, отдел ЦЗН по городу Шумерля, отдел ЦЗН в Чебоксарском районе)



ТИПОВАЯ СТРУКТУРА
территориальных подразделений КУ ЦЗН Чувашской Республики Минтруда
Чувашии 2-го уровня

(с численностью населения в трудоспособном возрасте в муниципальном образовании от 10 до 18 тыс. человек)

отдел ЦЗН в Батыревском районе, отдел ЦЗН в Вурнарском районе, отдел ЦЗН в Ибресинском районе, отдел ЦЗН в Комсомольском районе, отдел ЦЗН в Моргаушском районе, отдел ЦЗН Чувашской в Урмарском районе, отдел ЦЗН в Цивильском районе, отдел ЦЗН в Ядринском районе, отдел ЦЗН в Мариинско-Посадском районе



ТИПОВАЯ СТРУКТУРА
территориального подразделений КУ ЦЗН Чувашской Республики Минтруда
Чувашии 3-го уровня

(с численностью населения в трудоспособном возрасте в муниципальном образовании до 10 тыс. человек)

